

# Holz & EDV

## Prozessoptimierung

Weit über 100 Holzarten lagern bei dem Holzgroßhändler Hechenblaickner in Graz. Das 10.000 m<sup>2</sup> große Lager mit Schnittholz, Furnieren und Holzwerkstoffen bedarf einer ausgeklügelten Logistik. Das Unternehmen setzt dabei auf IT-Technologien von PCS IT-Trading.

Mit seinen individuellen Merkmalen wie Qualitäten und Maßen muss jedes Paket Schnittholz und jeder Stamm Furnierholz im ERP-System verwaltet werden. Eine Herausforderung, die man bei Hechenblaickner mithilfe der ERP-Lösung TradeControl der PCS IT-Trading, Wien, meistert. 30.000 Bestellungen pro Jahr muss Hechenblaickner bewältigen. Waren es früher eher große Bestellungen, die hereinkamen, sind diese nun zahlreicher, aber auch kleiner – bestellt wird nach Bedarf.

### Mobile Datenerfassung

Eine der wesentlichsten Maßnahmen zur Effizienzsteigerung war die Einführung mobiler Datenerfassung (MDE). „Für uns war MDE ein Meilenstein, Handlieferscheine gehören schon lange der Vergangenheit an. Der gesamte Prozess von der Auftragserfassung bis zur Kommissionierung geht um ein Vielfaches schneller, da jeder Lagerposten durch einen EAN-Code identifiziert ist und einfach eingescannt wird. Die Benutzeroberfläche ist so selbsterklärend, dass jeder Lagerarbeiter sofort

damit umgehen kann“, berichtet Geschäftsführer Michael Hechenblaickner.

### Zeitersparnis

Die medienbruchfreie und zeitsparende Buchung der Warenbewegungen bei Kommissionierungen, Umlagerungen und Inventur stellt auch sicher, dass keine falsch erfassten Daten ins ERP-System gelangen. Bei jeder Warenbewegung erfolgt die automatische Datenübernahme und Plausibilitätsprüfung in TradeControl. Über das MDE-Terminal können selbstverständlich auch Abfragen mobil getätigt werden, zum Beispiel Verfügbarkeit von Paketen mit bestimmten Qualitäten und Längen.

TradeControl bietet der Geschäftsleitung Transparenz zum Unternehmensgeschehen bis hin zur kommerziellen Betrachtung jedes einzelnen Stammes. Je nach Qualität variiert der Quadratmeterpreis von Furnieren von 0,50 € bis zu 10 € und mehr. Mit TradeControl kann jeder Posten exakt nachkalkuliert werden, und dank der Workflowfunktion, die aktiv meldet,



**Michael Hechenblaickner und seine Mitarbeiter setzen auf Mobility**

falls beispielsweise ein Mindestdeckungsbeitrag unterschritten wird, kann rechtzeitig reagiert werden. Ähnliche Automatismen sind bei Lagerstandsunterschreitungen oder säumigen Zahlern hinterlegt.

„Mit TradeControl habe ich ein wirklich effektives Instrument, um alle Unternehmensprozesse abzubilden und zu steuern“, freut sich Hechenblaickner.

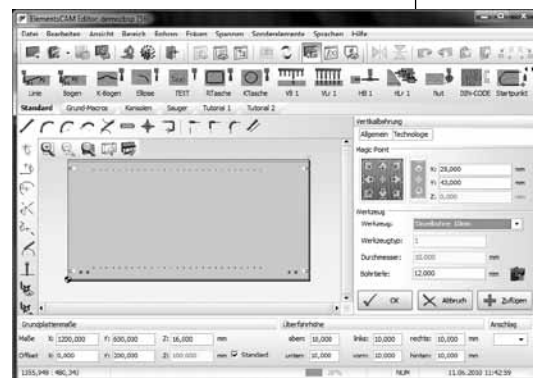
### Kompetenter Partner

PCS entwickelt, implementiert und betreut das ERP-System TradeControl, die mit 500 Installationen führende ERP-Software im Marktsegment Groß- und Einzelhandel. In einigen Subsegmenten wie Baustoffhandel, Farben-großhandel, medizinischer Großhandel und Holzgroßhandel ist PCS mit Kunden wie Bauwelt Sochor, Pioneer, Sefra, Bständig, Hopferwieser und AGM in der Top-Position.

### KOSTENLOS DOWNLOADBAR: CNC-DATEN AUFBEREITEN

Den Elements-CAM-Reader zur Aufbereitung von CNC-Daten stellt die Edv & Cad-Gruppe, Irschenberg/DE, auf ihrer Homepage zum Download bereit. Damit können CNC-Daten durch manuelles Zeichnen im Programm oder durch dxf-Import manipuliert werden.

Anwender von Elements für Vectorworks und Interiorcad profitieren von einer spezifischen Schnittstelle: Beliebig viele Teile sind in einem Zug einlesbar. Die fertigen CAM-Dateien können im internen Format gespeichert und weiterverarbeitet werden. Anschließend sind sie einfach per E-Mail an einen Betrieb mit CNC zu senden. Dieser kann mit der Vollversion ElementsCAM die Dateien einlesen und an nahezu alle CNC-Maschinen übergeben.



**ElementsCAM: CNC-Daten-Bearbeitung und -Übermittlung**