



GRIPSURE
Rutschfeste Terrassendielen

Sicherheit ohne Kompromisse

MIT RUTSCHFESTEN
TERRASSENDIELEN

**HOLZ
MARBERGER**

hechenblaickner
Holz & Furniere

Wer ist Gripsure?

Gripsure ist Europas führender Hersteller und Lieferant von rutschfesten Holzterrassen und trägt dazu bei, das ganze Jahr über und bei jedem Wetter einen sicheren Zugang zu Außenbereichen zu gewährleisten.

Gripsure wurde 2005 in Cornwall, England, gegründet und hat sich seitdem zu einer der bekanntesten Terrassendielenmarken in Europa entwickelt. Heute verfügt das Unternehmen stolz über ein hundertprozentiges französisches Tochterunternehmen, Gripsure SAS, sowie einen Produktionspartner in Japan und plant auch eine Etablierung der Marke für rutschfeste Terrassendielen in 12 weiteren Gebieten.

Das Gründerteam von Gripsure hat über 30 Jahre Erfahrung im Bereich rutschfester Harzbeschichtungen und Gripsure liefert die höchsten Rutschfestigkeitsbewertungen auf dem Markt, ohne Kompromisse beim Stil einzugehen, und ist sowohl bei Wohn- als auch Gewerbeprojekten zur ersten Wahl für Profis geworden. Gripsure hat sich in den letzten 15 Jahren in einer Reihe von Branchen im Großbritannien und Frankreich bewährt und hat viele zufriedene Kunden, darunter Center Parcs, Eden Project, die Universität Cambridge, Kew Gardens, Samsung und Google.





Was sind rutschfeste Terrassendielen?

Bei rutschfesten Gripsure-Terrassendielen handelt es sich um eine sehr haltbare Behandlung, bei der ein flüssiges Epoxidharz in die Rillen der Diele eingespritzt und anschließend mit einem strapazierfähigen Zuschlagstoff beschichtet wird. Das Endergebnis ist eine langlebige und äußerst rutschfeste Oberfläche, die eine sichere Nutzung der Terrasse das ganze Jahr über ermöglicht.

Gripsure-Boards sind alle nach R13 getestet und übertreffen deutlich die Mindestanforderungen und erreichen die höchsten Rutschfestigkeitsbewertungen auf dem Markt. Dieses garantierte Leistungsniveau macht sie zu einer zuverlässigen Wahl für eine Reihe von Wohn- und Gewerbeanwendungen, wie zum Beispiel Promenaden, Zugangsrampen und -stufen, öffentliche Plätze, Freizeit- und Tourismusunternehmen, Gastronomiebetriebe, Schulen und alpine Umgebungen.

Zusätzlich zu unseren traditionellen Weichholz- und Hartholz-Terrassendielen haben wir eine Vielzahl nachhaltiger, schnell wachsender Holzarten wie Accoya® und Bambus in unser Sortiment aufgenommen, um jeden Bedarf abzudecken. Während unser Wissen und unsere Erfahrung es uns ermöglichen, kontinuierlich neue innovative Produkte zu entwickeln und auf den Markt zu bringen, sind wir auch in der Lage, mit Kunden an aufregenden maßgeschneiderten Anti-Rutsch-Lösungen zu arbeiten und unser Kernsortiment an die Anforderungen einzigartiger Projektdesigns anzupassen.



Rutschfeste Terrassendielen von Gripsure

GRIPSURE Druckimprägnierte Kiefer

Die rutschfesten Weichholz-Terrassendielen von Gripsure bieten eine praktische und attraktive Lösung für Projekte, bei denen Sicherheit an erster Stelle steht. Besonders geeignet für Rampen, Promenaden und große öffentliche Gebäude.

Pro Contemporary



Modern und zeitgemäß

Maß: 28 mm x 145 mm

Profil: glatt, mit 2 Antirutsch-Einsätzen (jeweils 6 mm breit)

Längen: Von 2,70 m bis 5,40 m

Pro Classic

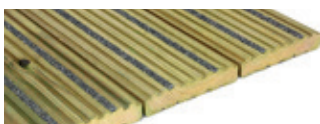


Maß: 28 mm x 145 mm

Profil: glatt, mit 3 Antirutsch-Einsätzen (jeweils 6 mm breit)

Längen: Von 2,70 m bis 5,40 m

Pro Castellated



Maß: 28 mm x 145 mm

Profil: geriffelt, mit 2 Antirutsch-Einsätzen (jeweils 6 mm breit)

Längen: Von 2,70 m bis 5,40 m

Boardwalk Heritage



Exzellente Performance

Maß: 28 mm x 145 mm

Profil: glatt, mit 1 Antirutsch-Einsatz (100 mm breit)

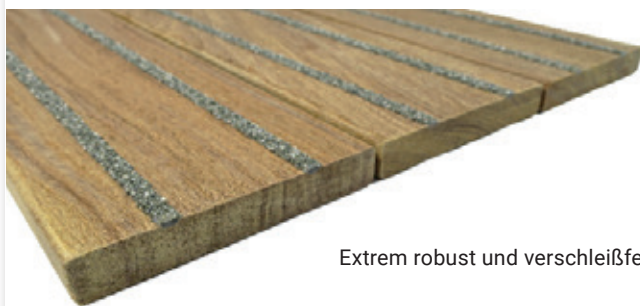
Längen: Von 2,70 m bis 5,40 m oder nach Absprache



GRIPSURE HARTHOLZ

Gripsure Hardwood ist unser Sortiment mit hoher Holzqualität. Das Standardprodukt ist der Cumaru mit Haltbarkeit von über 25 Jahren bei Implementierung. Diese sind ideal für alle intensiven Anwendungen wie Einkaufszentren, Brücken, Rampen und Hafenspiere.

Cumaru



Extrem robust und verschleißfest

Maß: 21 mm x 145 mm – 28 mm x 145 mm

Profil: glatt, mit 2 Antirutsch-Einsätzen (jeweils 6 mm breit)

Bangkirai



Ipé



Eiche



Lärche



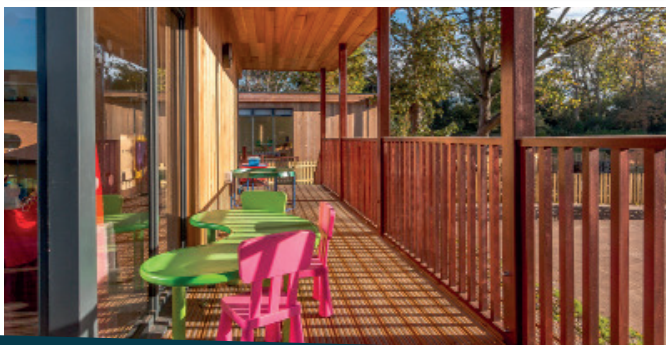
Iroko



Massaranduba



Holzart, Längen, Profile und Widerstandsfähigkeit nach Absprache. Standardprofil glatt oder geriffelt mit 2 Antirutsch-Einsätzen.



GRIPSURE ACCOYA®

Gripsure Accoya wird aus acetylierter Kiefer hergestellt. Durch den Acetylierungsprozess wird das Holz besonders formstabil und langlebig.

Accoya garantiert eine Haltbarkeit von min. 25 Jahren bei direktem Boden- oder Wasserkontakt und bis zu 50 Jahre ohne Erdkontakt.

Gripsure Accoya Dielen sind perfekt geeignet für öffentliche Flächen wie Terrassen, Gehwege, Badestege uvm...



Maß: 25 x 145 mm – andere Dimensionen auf Anfrage möglich

Profil: glatt mit 2 Antirutsch-Einsätzen (jeweils 6 mm breit)

Länge: nach Absprache, 210-480 cm möglich

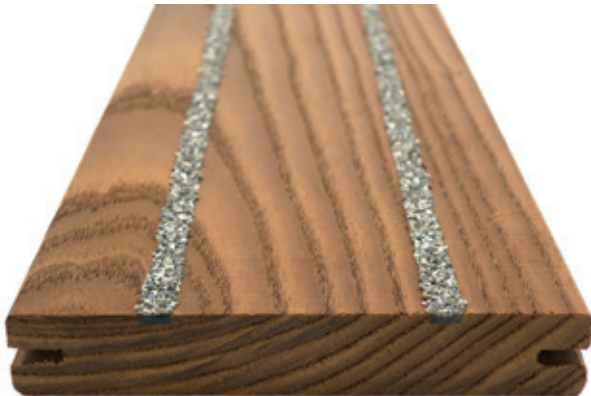
GRIPSURE THERMOWOOD

Gripsure Thermowood wird aus mit hoher Temperatur behandeltem Holz hergestellt, durch Hitze und Dampf, ohne Chemikalien.

Dieser Prozess ist eine natürliche Methode, die die Haltbarkeit des Holzes, seine Feuchtigkeitsbeständigkeit und seine Stabilität erhöht.

Wie bei jeder anderen Holzart wird ihr Aussehen von Natur aus zu einer hellgrauen Tönung patiniert.

Nach Absprache sind mehrere Arten möglich.



Maß: 21 x 45 mm oder 28 x 145 mm

Profil: glatt mit 2 Antirutsch-Einsätzen (jeweils 6 mm breit)

Länge: Nach Absprache

GRIPSURE SAFESTRIP 25

Gripsure Safestrip 25 ist ein rutschfestes Profil, für bereits vorhandene rutschige Böden oder für Holzbretter mit komplexer Trocknung.

Gripsure Safestrip 25 passt sich allen Dielen- und Holzarten für Pfade, Gehwege, Treppenkanten und Treppen, Terrassen, Vorplätzen usw. an.



Maß: 25 x 5 mm

Länge: 3,00 m Länge oder nach Absprache





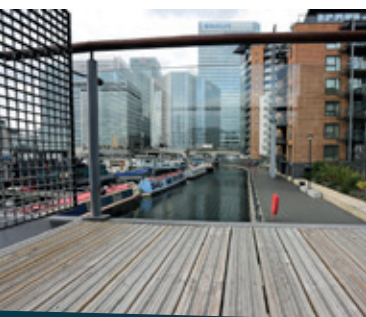
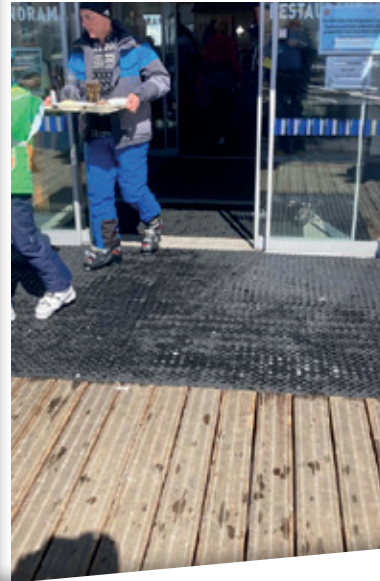
Sonnenterrasse bei Seilbahnstation auf 2.000m

Aussenterrasse bei Bergbahnstation

Eine exponierte Terrasse bei einer Bergbahnstation auf 2.000 Meter wurde mit Gripsure Terrassendielen ausgelegt, um die Ausrutschgefahr für Besucher drastisch zu reduzieren.

Gemeindeunfallversicherungen stellen immer höhere Auflagen an die Rutschfestigkeit von Bodenbelägen in öffentlichen Bereichen. Gripsure Terrassendielen sind alle auf R12 und R13 Rutschfestigkeit getestet und besitzen eine lange Haltbarkeit. Gerade für öffentliche und gewerbliche Projekte können Sie so Schadensersatzanforderungen bei Ausrutschunfällen vermeiden.

Gripsure Dielen sind optisch ansprechend und lassen sich mit der Holzart Ihrer Wahl kombinieren. Sie müssen sich nicht mehr auf unansehnliche Gummimatten oder andere Notlösungen zur Rutschhemmung verlassen.



Canary Wharf Promenadensteg

Ein Steg in Canary Wharf verfügt jetzt über die sicherste rutschfeste Terrassendiele auf dem Markt.

Gripsure wurde damit beauftragt, Holzdielen für den Promenadensteg zu liefern, der von einem Freizeitbereich zu einer Aussichtsplattform im Blackwell Basin führt. So können die Besucher die berühmten Aussichten ohne Angst vor dem Ausrutschen genießen – auch wenn es unter den Füßen oft nass ist.

Großbritanniens führende Antirutsch Terrassendielen Firma Gripsure bietet eine breite Anzahl von Holzarten, Größen und Profilen an - von skandinavischem Rotholz bis zu Hartholz - um jedes Design zu ergänzen.

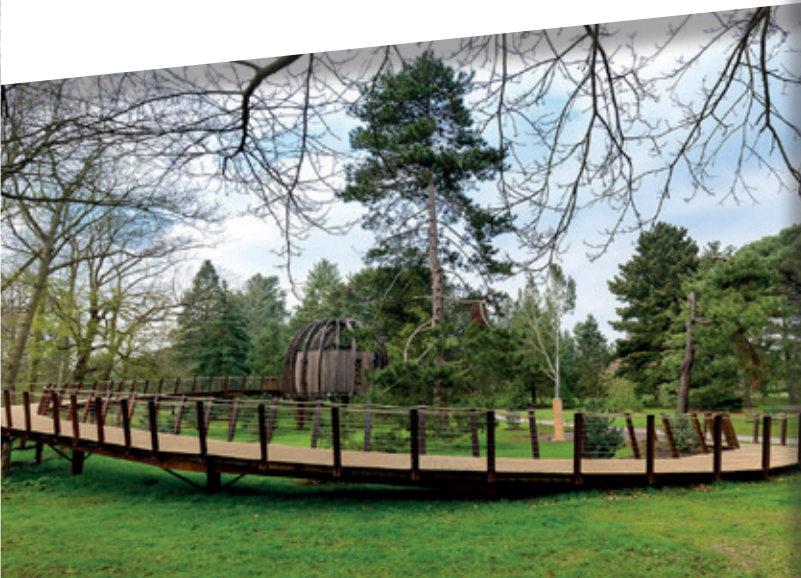
Mit Kunden wie dem National Trust, Alton Towers, dem Eden Project und Holiday Inn sowie auch Schulen, Universitäten und Krankenhäusern, liefern Gripsure Terrassendielen langwährende Leistung und Sicherheit mit der ganzen Schönheit natürlichen Holzes.



Seniendorf in Audley Seniorenapartments

Gripsure lieferte rutschfeste Pro Castellated Terrassendielen für das Seniendorf Audley Redwood in Bristol. Die rutschfesten Holzterrassendielen wurden in vierzehn luxuriösen Seniorenwohnungen installiert, um den Bewohnern Sicherheit zu bieten. Das Seniendorf wurde nach hohen Anforderungen erbaut und besteht aus 106 Apartments und zwanzig Cottages in einem 15 Hektar großen Park, in dem sich ein Restaurant, eine Bibliothek und ein Fitnessstudio befinden, die die Bewohner in ihrer Freizeit nutzen können.

Die Balkone mit unberührtem Blick auf die umliegende Landschaft wurden mit dekorativen Geländern, die die lokale georgianische Architektur ergänzen, zu einem sehr hohen Standard fertiggestellt. Gripsure Premier kombiniert eine traditionell gerillte Terrassendiele mit zwei rutschfesten Streifen für eine hohe Rutschfestigkeit, damit die Bewohner das ganze Jahr über das Beste aus ihrem Außenbereich in einer sicheren Umgebung herausholen können.



Royal Botanic Gardens, Kew Holzstege für Besucher

Kew Gardens ist ein botanischer Garten im Südwesten Londons, England. Die Gärten ziehen jedes Jahr über 1,8 Millionen Besucher an und sind damit eine der beliebtesten Touristenattraktionen in London.

Die rutschfesten Gripsure-Terrassendielen tragen dazu bei, dass mehr Menschen das Naturgebiet der botanischen Attraktion genießen können, und überragen jetzt einen neuen 300 Meter langen Gehweg, der Besucher durch ein Naturschutzgebiet zu einem Baumhaus führt. Um eine Beeinträchtigung der Tierwelt zu vermeiden, wird die zwei Meter breite Plattform erhöht.

Da es mehrere Steigungen gibt, musste es so sicher wie möglich und für Menschen mit Behinderungen zugänglich sein. Es war auch wichtig, nachhaltige Materialien zu verwenden, die zur natürlichen Umgebung passen.



Jetzt erhältlich
bei...



Vorarlberg, Tirol, Salzburg

Holz Marberger GmbH
Bahnhofstrasse 9
A-6430 Ötztal Bahnhof

T: (+43) 05266 / 8900
F: (+43) 05266 / 890032
E: info@holz-marberger.at



Steiermark, Kärnten, Wien,
Burgenland, Oberösterreich,
Niederösterreich

M. Hechenblaickner
Holzhandelsgesellschaft m.b.H.
Anton Kleinoscheg-Strasse 41
A-8051 Graz

T: (+43) 0316 / 60 78-0
F: (+43) 0316 / 60 78-240
E: verkauf@heholz.at